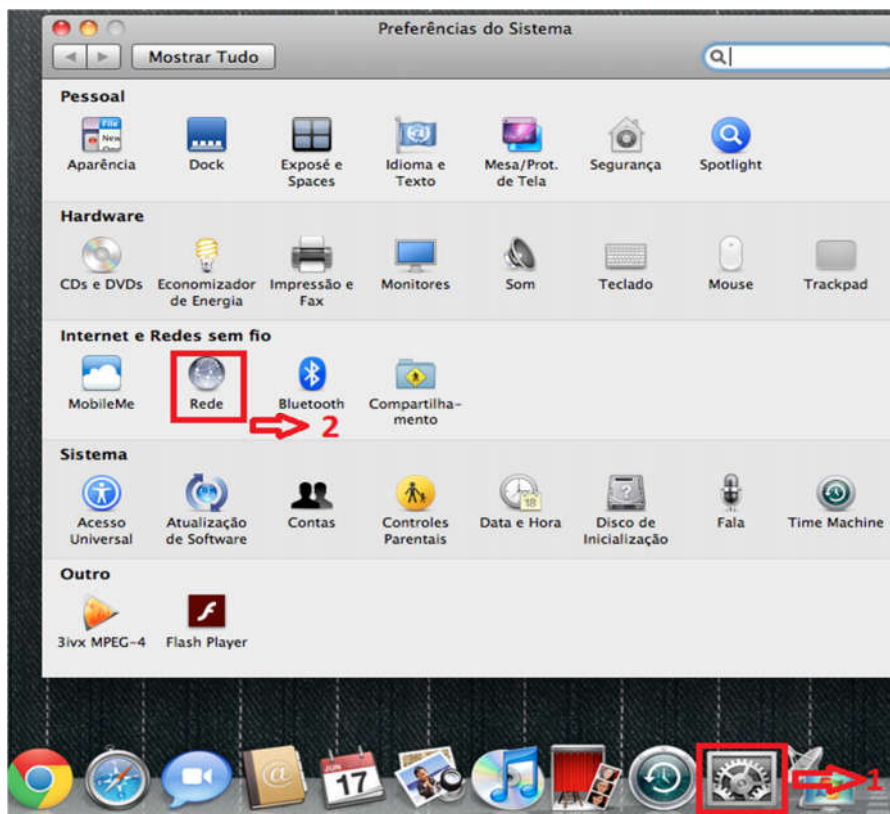


Manual de Configuração Para o Acesso a Rede Sem Fio do Instituto Federal Farroupilha – Campus Alegrete (Mac OS)

Siga os seguintes passos:

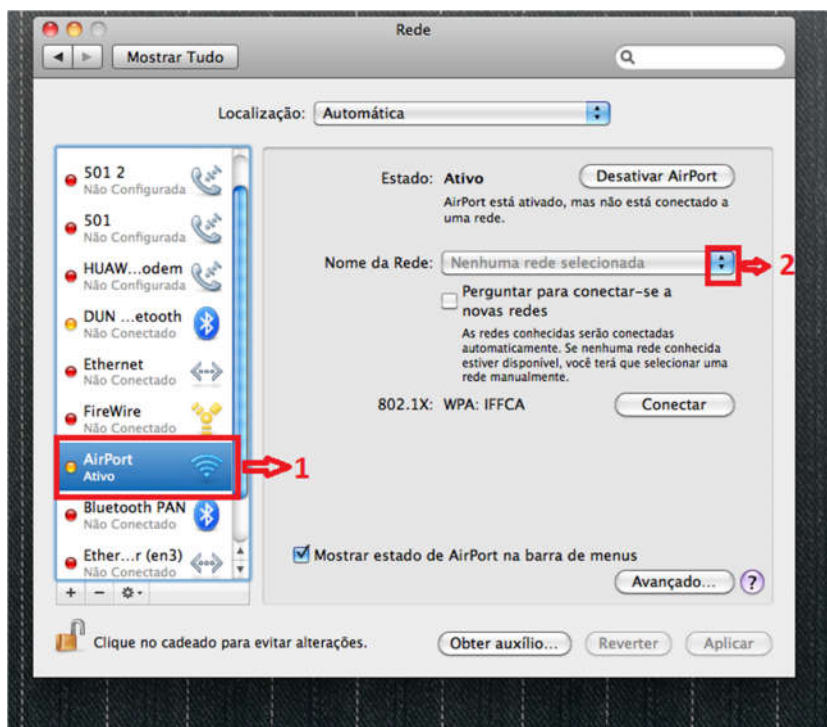
Tela 1:



1 – Clique no ícone “Preferência de Sistema”.

2 – Seleccione “Rede”.

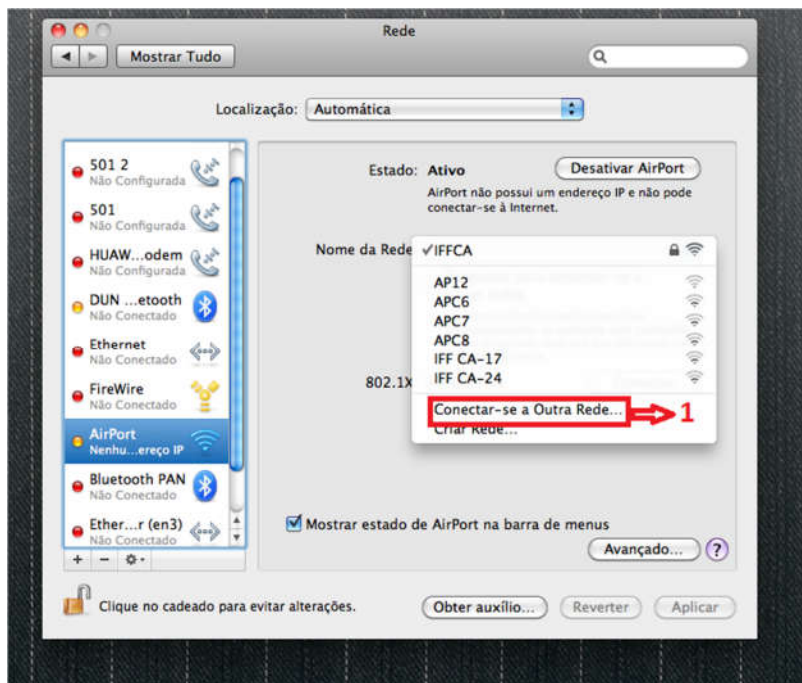
Tela 2:



1 – Certifique-se de selecionar “AirPort” conforme a imagem.

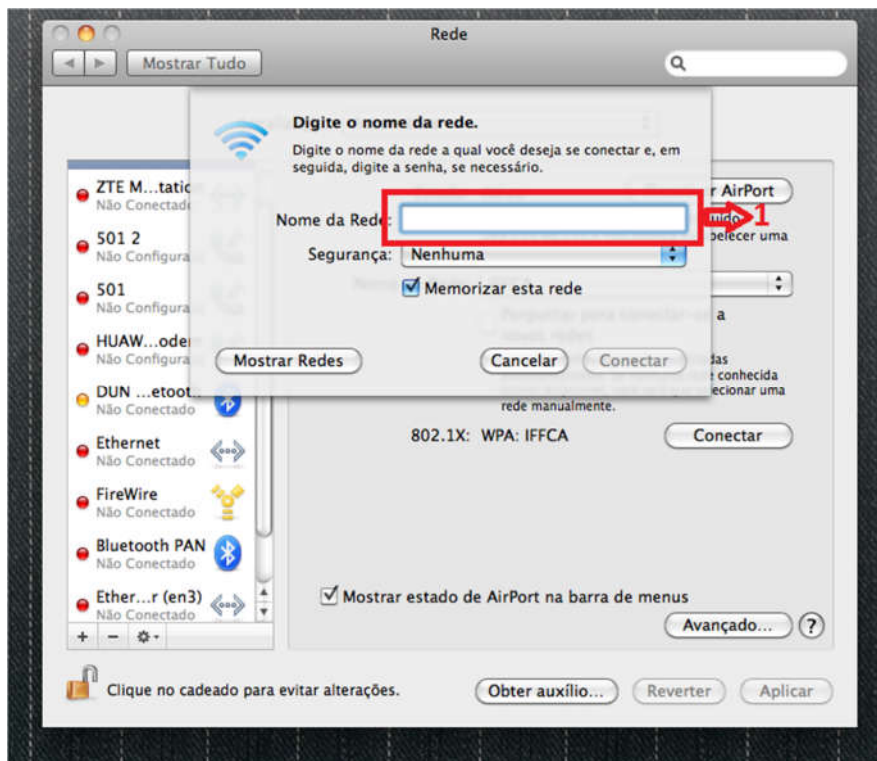
2 – Clique no ícone destacado.

Tela 3:



1 – Selecione “Conectar-se a Outra Rede” (uma nova tela irá abrir).

Tela 4:

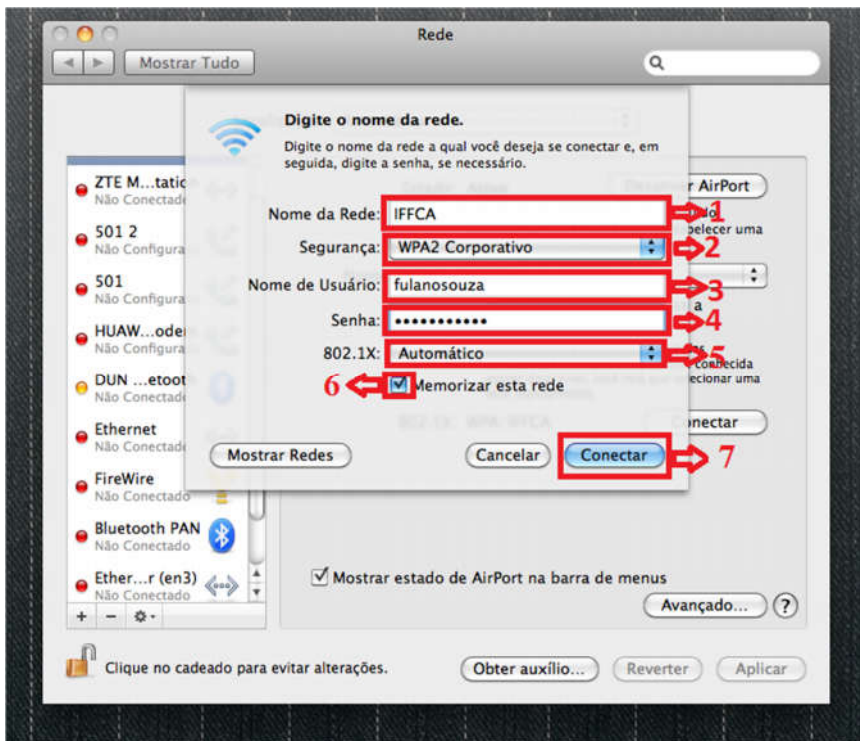


1 – Insira o nome da rede conforme seu vínculo* com Instituição (novas opções irão aparecer).

*o vínculo com a instituição vai se dar por 3 maneiras:

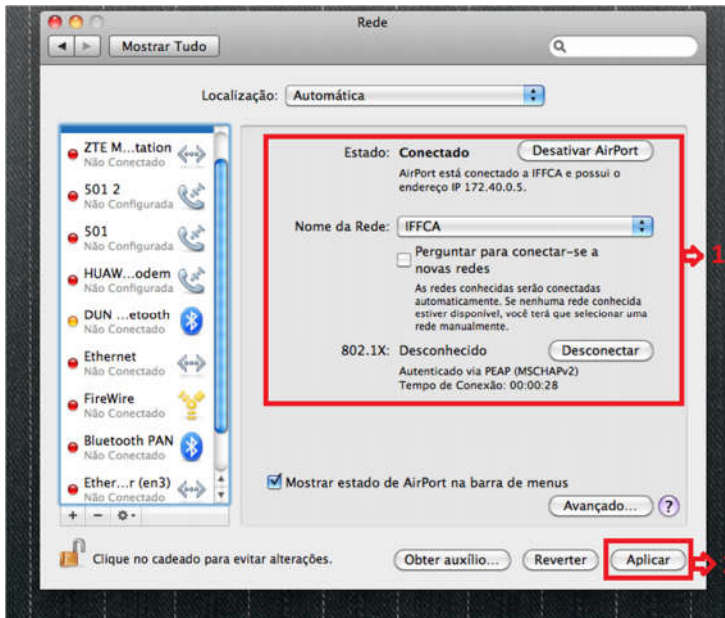
- Professores e Servidores TAE's terão acesso através do SSID **IFFCA**.
- Alunos terão acesso através do SSID **IFFCA-ALUNOS**.
- Visitantes e Terceirizados terão acesso através do SSID **IFFCA-VISITANTES**.

Tela 5:



- 1 – Campo preenchido conforme orientado no passo anterior.
- 2 – Configure este campo conforme mostrado na imagem (Selecione “WPA2 Corporativo”).
- 3 – Insira seu Login. (nomeultimosobrenome)
- 4 – Insira sua Senha. (cpf)
- 5 – Configure conforme mostrado na imagem (Selecione “Automático”).
- 6 – Certifique-se que a box esta “Marcada”.
- 7 – Clique em “Conectar”.

Tela 6:



1 – Se tiver feito a configuração corretamente a seguinte tela estará como a da imagem.

2 – Clique em “Aplicar”.

Se tiver seguido as instruções você conseguirá se conectar e navegar tranquilamente.

“É possível que nas 3 primeiras tentativas de conexão ocorra erro, no qual isso sempre aconteceu em nosso período de teste após criar a conexão. Um valor maior que 3 erros indica-se refazer os passos anteriores.”

Obs.: Todos os passos acima ilustrados, foram realizados com dispositivos reais, e certas diferenças podem vir a aparecer quando os usuários tentarem executar as configurações em seus dispositivos.

Isso pode acontecer por questão de versões de sistemas distintos e até mesmo por configurações particulares no sistema operacional utilizado pelo usuário/dono do dispositivo.